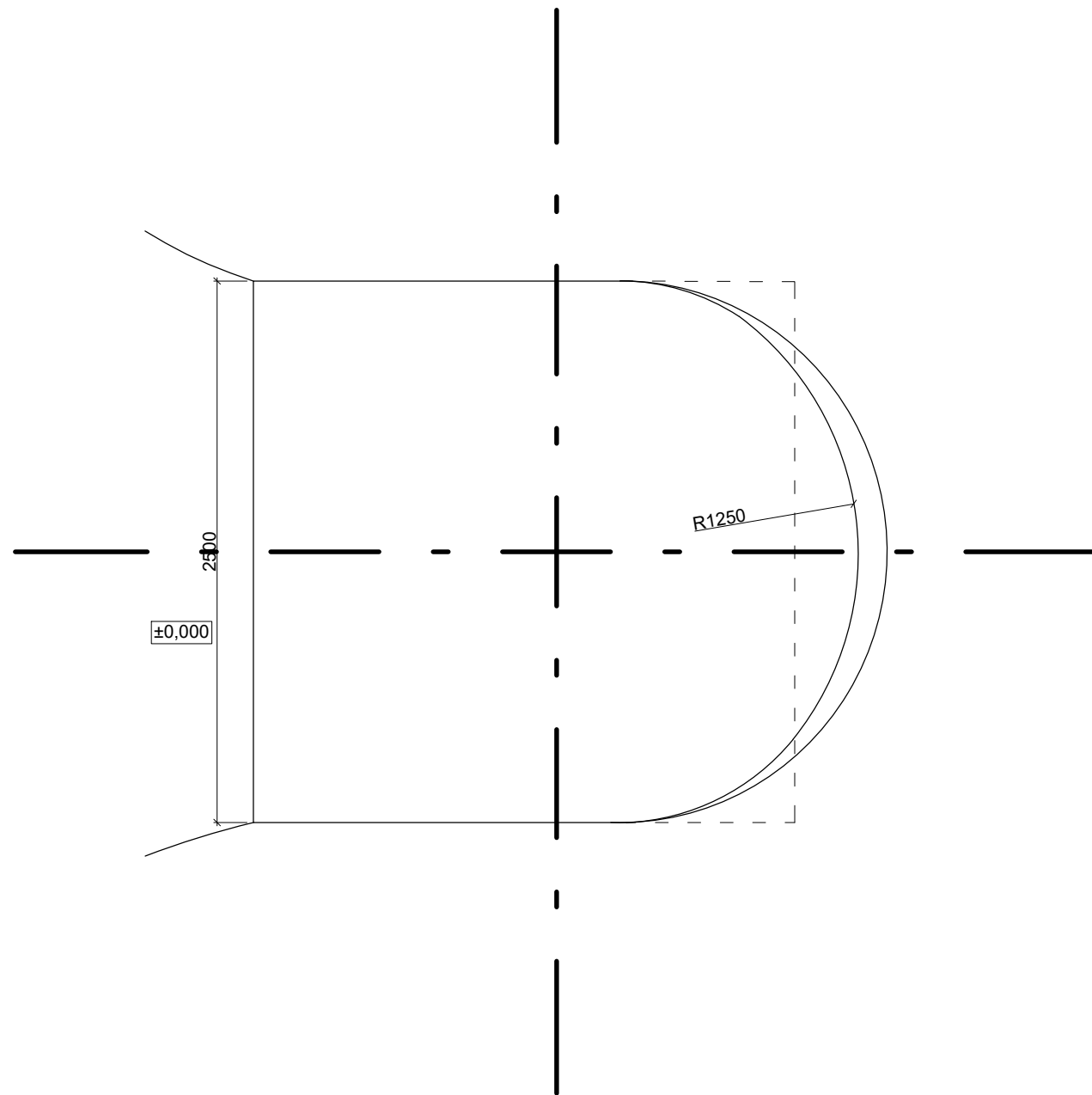
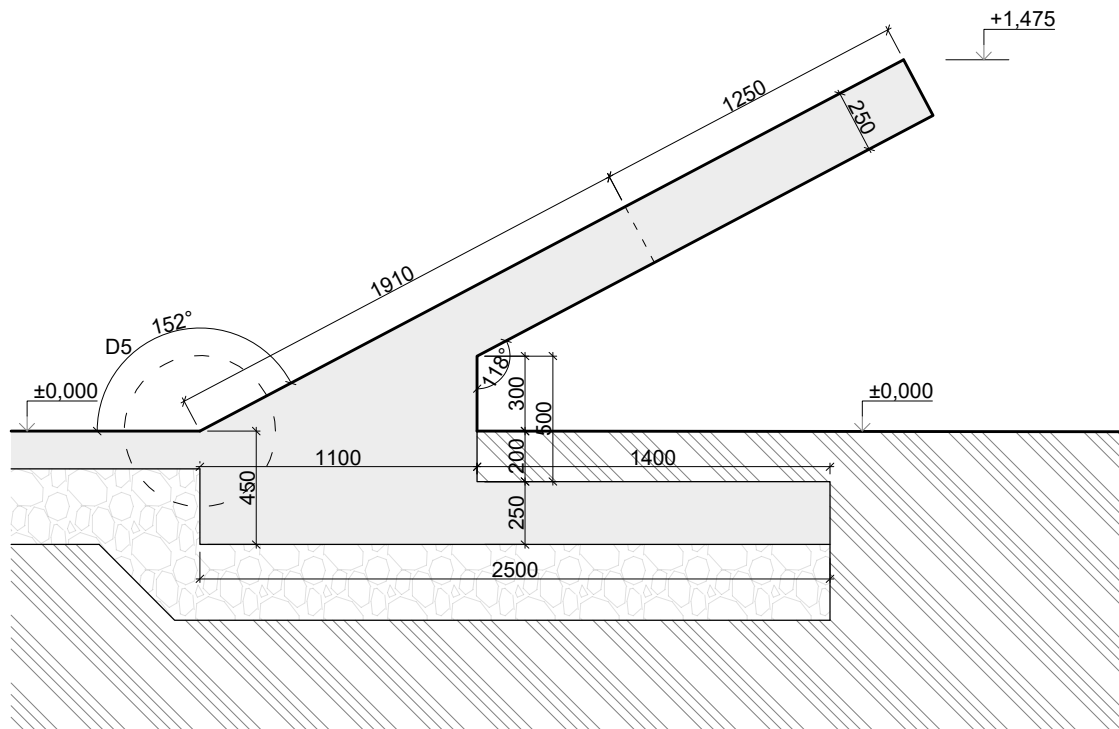
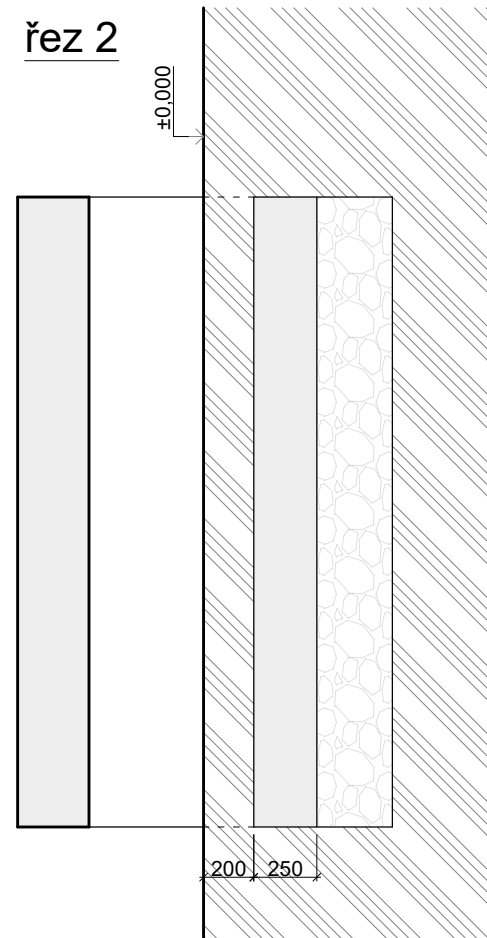
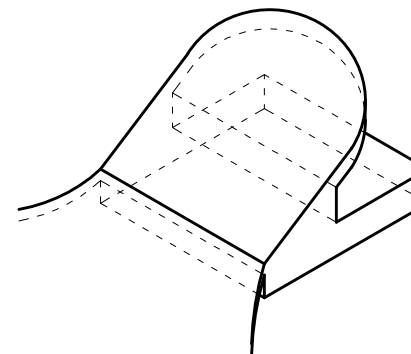


pūdorys

řez 1řez 2

axonometrie 1:100



POZNÁMKA

V zájmovém území se nachází podzemní vedení inženýrských sítí. Před zahájením zemních prací musí být provedeno přesné vytyčení těchto vedení.

Všechny použité materiály musí odpovídat českým normám, normám EU, technologickým, bezpečnostním, hygienickým a požární předpisům.

Veškeré stavební práce musí probíhat v koordinaci se všemi souvisejícími projekty a jednotlivými profesemi. Případný nesoulad výkresových dokumentací je nutné konzultovat s architektem.

Rozměry je nutné ověřit na stavbě, případné změny musí být odsouhlaseny architektem a investorem. Před výrobou prvků je nutné ověřit veškeré rozměry stavebních konstrukcí.

Tyčové prvky jsou z oceli S235, ponechány v přirozené barvě, pokud není řečeno jinak. Prvky musí splňovat normy ČSN EN 14974 (942844)
Vybavení pro uživatele kolečkových sportovních zařízení - Bezpečnostní požadavky a zkušební metody a ČSN EN 16899 (942845)

Veškeré přiložené vizualizace a axonometrie jsou pouze ilustrační. Při zhotovení stavby je nutné se řídit technickými výkresy tj. půdorysy, řezy a pohledy.



U/U STUDIO

$$\pm 0,000 = 263,000 \text{ m.n.m Bpv}$$

Kamenická 673/5, Praha 7
+420 724 819 859
info@uustudio.cz

investor

Město Králův Dvůr
Náměstí Míru 139, 267 01

stupeň	projekt
DPS	SKATEPARK KRÁLŮV DVŮR - I. ETAPA

část	název výkresu
D	Zaoblený bank

revize _____ vypracoval _____
- Bc. Štěpán Lucký

číslo výkresu	formát	měřítko	datum
B.1.8.	A3	1:30	31/08/2023